



KAITSELIIT

Mikk Marran
Riigimetsa Majandamise Keskus
rmk@rmk.ee

12.09.2025 nr 4-13/25/109

RMK metsa (väljaveo)teede tõkestamisest

Austatud härra Marran

Kaitseliidule kuulub Lääne-Virumaal, Haljala vallas paiknev Rutja õppeväljak (kat.tunnus 88703:003:0350). Ala on kasutuses Kaitseliidu ja jõustruktuuride väljaõppealana – teostatakse nii taktikalist kui ka laskeväljaõpet.

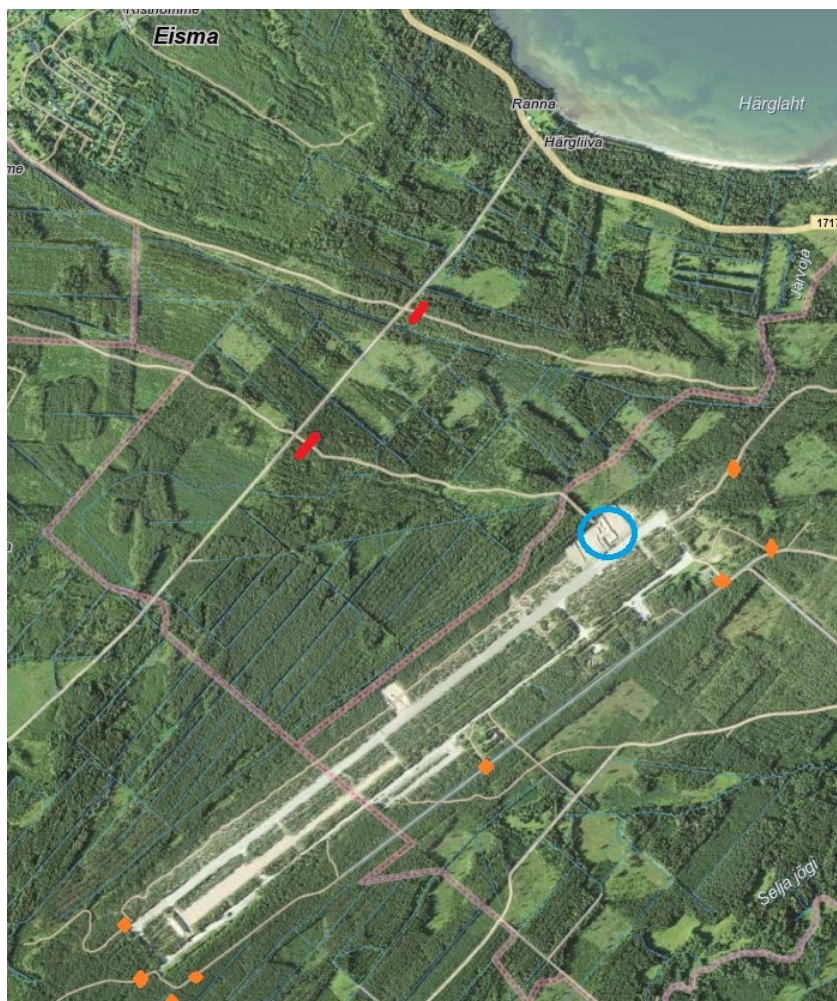
Üldteada on, et Rutja õppeväljaku lähiala metsad ja seal kulgevad (pinnas)teed on aastaringiselt aktiivselt kasutusel matkajate, korilaste jmt looduses liikujate poolt.

Kuivõrd laskeväljaõpe on kõrgendatud ohu- ja riskitasemega tegevus, siis Kaitseliidu mure ja huvi on piirata võimalusi juhuslike inimeste sattumiseks Rutja õppeväljaku maa-alale ajal, mil seal toimub laskeväljaõpe.

Selleks on Rutja õppeväljaku välispiirile mitmesse asukohta juba paigaldatud tõkkepuud (vt ortofotol oranžiga markeeritud ligilähedased asukohad), kuid hinnanguliselt võiks õppeväljakule suunduvate, nn tavasõidukitega läbitavatele metsateedele täiendavate tõkkepuude ning ohust teavitavate infostendide ja –siltide paigaldamine olla tõhus, riske maandav meede. Juurdepääsuteede vahetusse lähedusse metsaalustesse paigaldaks Kaitseliit aga täiendavaid, lasketiiru lähedusele viitavaid infosilte.

Sõidukitele läbitavatele ja õppeväljakuni viivatele metsateedele paigaldatavad tõkkepuud oleksid laskmiste välisel ajal avatud asendisse lukustatud (et keegi kogemata või pahatahtlikult ei saaks neid sulgeda). Vahetult enne laskmiste algust sulgeb laskmiste korraldaja tõkkepuud. Tõkkepuudele paigaldaksime ka infotahvliid kontaktidega, kuhu küsimuste korral pöörduda ning laskmiste eest vastutav tagab ka tõkkepuude avamise vahetult pärast laskmiste lõppu.

Soovin Teie heakskiitu alloleval kaardipildil punasega märgitud asukohtadesse RMK teedele tõkkepuude paigaldamiseks. Need tõkkepuud sulgeksime laskmiste ajaks täiendava ohutuse tagamiseks. Kuna neid kahte teed läbides on kõrvalisel isikul võimalik väga lihtsalt, kiiresti ja ohtu tajumata jõuda õppeväljakul asuva lasketiiru (markeeritud sinise ringiga) ohutusvalli taha:



Lugupidamisega

(allkirjastatud digitaalselt)

Ilmar Tamm
Kindralmajor
Kaitseliidu ülem

Andres Järve
510 6838, andres.jarve2@kaitseliit.ee